

www.bza.by

ОТКРЫТОЕ АКЦИОНЕРНОЕ ОБЩЕСТВО
«БОРИСОВСКИЙ ЗАВОД АГРЕГАТОВ»

ул. Нормандия-Неман, 1а, г. Борисов, 222517
тел.: +375 (177) 94-25-55, 94-23-33, 94-20-00
факс: +375 (177) 94-25-55, 94-23-33
e-mail: info@bza.by, market@bza.by



БОРИСОВСКИЙ
ЗАВОД АГРЕГАТОВ

КАТАЛОГ ПРОДУКЦИИ



ОАО «Борисовский завод агрегатов» является ведущим в странах СНГ по производству турбокомпрессоров, пневмокомпрессоров, водяных и масляных насосов, фильтров и других комплектующих для дизельных двигателей к автомобильной и сельскохозяйственной технике.

Мы повышаем качественные характеристики двигателя: увеличиваем мощность, уменьшаем расход топлива, снижаем выбросы вредных веществ в атмосферу.

ОАО «Борисовский завод агрегатов» производит ремонт и обслуживание комплектующих изделий для дизельных двигателей любой сложности. Наши специалисты в короткие сроки произведут дефектовку изделия и устранят обнаруженный дефект.

Содержание

Турбокомпрессоры	3
Компрессоры	11
Насосы	16
Фильтры. Корпуса фильтров	25
Прочие узлы	28
Таблица поиска неисправностей	31
Потребители. Сертификаты качества	34



ТУРБОКОМПРЕССОРЫ

ТКР 6-XX.XX

	Применяемость	Техника	Аналоги	Углы разворота	
				α	β
ТКР 6-00.01	Д-245.27; Д-245С/435/437	МТЗ; ЮМЗ; ВТЗ; ЛТЗ; КТЗ; Амкодор-327; Гомсельмаш	С14-127-02	0°	0°
ТКР 6-00.02	Д-245.12С-143/231/ 365/368	ГАЗ; ЗИЛ	С14-127-01	99°	90°
ТКР 6-00.03	PM80; PM120	МТЗ; ЗИЛ		280°	10°
ТКР 6-00.04	Д-245.12С-329/820	ГАЗ; ЗЗГТ	С14-127	192°	0°
ТКР 6-00.06	Д-246.3/4	Энергоустановка	С14-127	340°	110°
ТКР 6-00.07	Д-245	МТЗ	С14-127	125°	30°
ТКР 6-00.11	Д-245.12С	ГАЗ		79°	110°
ТКР 6-00.12	Д-246.4	Энергоустановка		330°	230°
ТКР 6-00.13	Д-246.4	Энергоустановка		230°	30°
ТКР 6-00.15	Д-264.4	Энергоустановка		315°	110°
ТКР 6-00.16	Д-245	МТЗ; ЗИЛ; виброкоток ВГ-1201 Дормаш; дорожная техника завода «Ударник»		112°	30°
ТКР 6-00.17	Д-246.10	Энергоустановка		0°	30°
ТКР 6-01.01	Д-245.5; Д-245.С; Д-245.5С-439	МТЗ	С14-127-02	0°	0°
ТКР 6-01.07	Д-245.5	МТЗ	С14-127-02	125°	30°
ТКР 6-01.08	Д-245.16С	ЛТЗ; трелевочный трактор		310°	110°
ТКР 6-01.09	Д-245.5С	МТЗ	С14-126-01	112°	30°
ТКР 6-02.05	Д-245.7-628/658	ГАЗ		250°	110°
ТКР 6-03.10	Д-245.552; Д-245.4352	МТЗ	С14-101-01	210°	30°
ТКР 6-03.14	Д-245.552	МТЗ; Амкодор-320 погрузчик		333°	30°

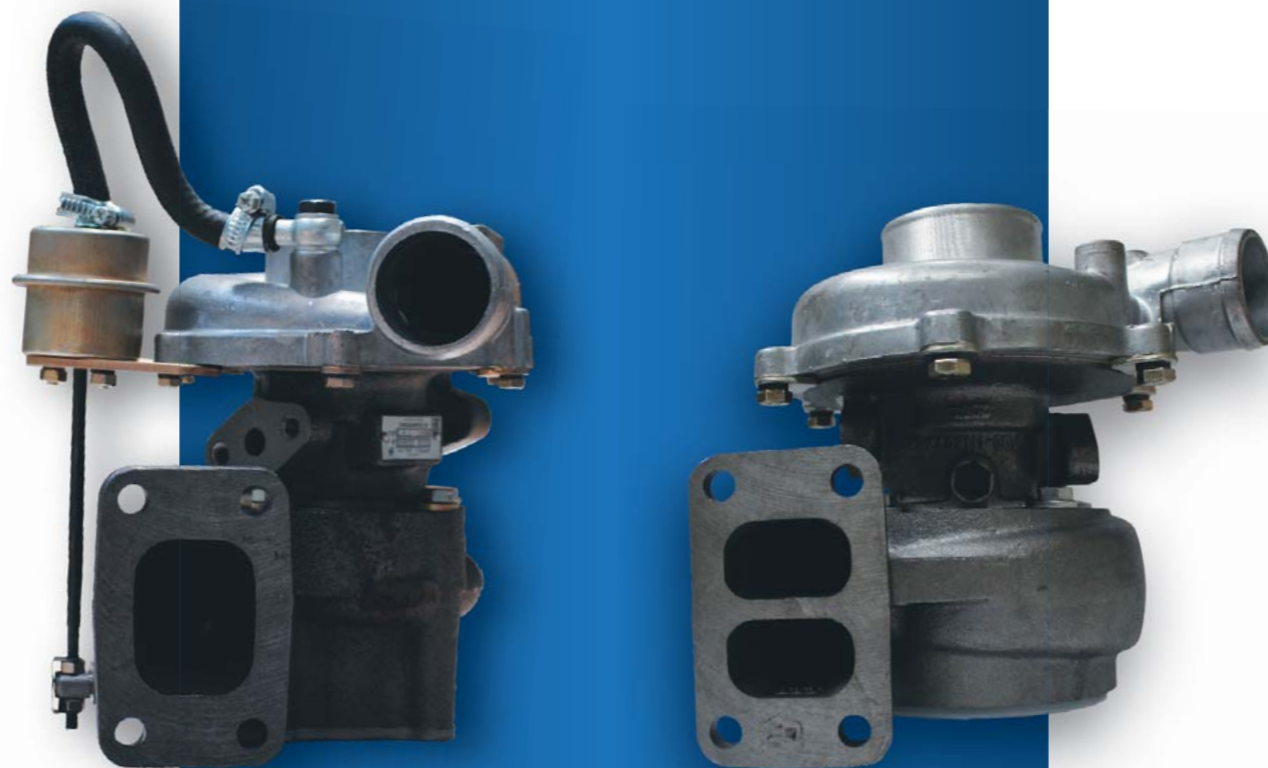


ТКР 6.1-XX.XX

	Применяемость	Техника	Аналоги	Углы разворота	
				α	β
ТКР 6.1-03.05	Д-245.9-335/336	Переоборудованный МАЗ 4370 «Зубренок»	С14-174-01	25°	110°
ТКР 6.1-04.04	Д-245.16Л	Онежский тракторный завод; ТДТ; ЛХТ; ТЛТ	С14-127-01	310°	110°
ТКР 6.1-05.02	Д-245.9-568; Д-245.9-67	ПАЗ «Аврора»; переоборудован- ный автобус ЛАЗ		348°	0°
ТКР 6.1-05.03	Д-245.9-566	Переоборудованный ЗИЛ со шпилькой	С14-179-02	250°	110°
ТКР 6.1-06.03	Д-245.7-165	Переоборудованный ЗИЛ	С14-179-02	250°	110°
ТКР 6.1-07.01	Д-245.7; Д-245.9	МАЗ; ЗИЛ; ПАЗ; ГАЗ; АМАЗ	С14-194-01	340°	110°
ТКР 6.1-08.01	Д-245.9Е2 (Евро-2)	ЗИЛ	С14-197-01	340°	110°
ТКР 6.1-09.03	Д-245.7Е2 (Евро-2)	ГАЗ; ПАЗ	С14-179-01	250°	110°
ТКР 6.1-10.06	Д-245.7Е2	ГАЗ	С14-180-01	330°	230°
ТКР 6.1-11.07	Д-245.9Е2 (Евро-2)	ЗИЛ без шпилек	С14-196-01	205°	110°
ТКР 6.1-12.07	Д-245.9Е2 (Евро-2)	ЗИЛ со шпилькой	С14-196-01	205°	110°
ТКР 6.1-13.08	Д-245.52; Д-245.252 (Евро-2)	МТЗ; ОТЗ	С14-198-01	210°	30°
ТКР 6.1-13.09	Д-245.252 (Евро-2)	Тверской экскаваторный завод; ЕК; МТЗ		0°	30°
ТКР 6.1-13.10	Д-245.252 (Евро-2)	Тверской экскаваторный завод; ЕК; МТЗ		90°	30°
ТКР 6.1-13.11	Д-245.52	Ростсельмаш		340°	30°
ТКР 6.1-13.12	Д-245.9	МТЗ; ЗИЛ; виброкоток ВГ; Дормаш; дорожная техника завода «Ударник»		20°	30°
ТКР 6.1-14.12	Д-245.52	ГАЗ		0°	270°
ТКР 6.1-14.13	Д-245.9Е2	ЗИЛ; ПАЗ		70°	110°

ТКР 6.5.1-XX.XX

	Применяемость	Техника	Аналоги	Углы разворота	
				α	β
ТКР 6.5.1-01.10	Д-245.9ЕЗ	ПАЗ; ГАЗ; ЗИЛ	С15-505	50°	110°
ТКР 6.5.1-03.05	Д-245.9ЕЗ	МАЗ	С14-174-01	25°	110°
ТКР 6.5.1-05.03	Д-245.9ЕЗ (Евро-3)	ГАЗ	С14-179-02	250°	110°
ТКР 6.5.1-07.01	Д-245.9ЕЗ (Евро-3)	ПАЗ	С14-194-01	340°	110°
ТКР 6.5.1-08.01	Д-245.9ЕЗ (Евро-3)	ЗИЛ	С14-197-01	340°	110°
ТКР 6.5.1-09.03	Д-245.7ЕЗ (Евро-3)	ГАЗ; ПАЗ	С14-179-02	250°	110°
ТКР 6.5.1-10.06	Д-245.7ЕЗ (Евро-3)	ГАЗ; Валдай	С14-180-01	330°	230°
ТКР 6.5.1-11.07	Д-245.9ЕЗ (Евро-3)	ЗИЛ	С14-196-01	205°	110°
ТКР 6.5.1-12.07	Д-245.9ЕЗ (Евро-3)	ЗИЛ	С14-196-01	205°	110°
ТКР 6.5.1-13.05	Д-245.30Е2 (Евро-2)	ЗИЛ; МАЗ	С14-174-01	25°	110°
ТКР 6.5.1-14.05	Д-245.30Е2 (Евро-2)	МАЗ	С14-174-01	25°	110°
ТКР 6.5.1-14.11	Д-245.30Е2 (Евро 2)	ЗИЛ; МАЗ		210°	30°
ТКР 6.5.1-14.12	Д-245.30Е2 (Евро 2)	МАЗ		320°	30°
ТКР 6.5.1-14.09	Д-245.30Е2 (Евро 2)	ЗИЛ; МАЗ; Арзамас	С14-178-01	135°	258°
ТКР 6.5.1-15.05	Д-245.30Е3 (Евро 3)	МАЗ	С15-505-01	25°	110°
ТКР 6.5.1-16.01	Д-245.30Е3 (Евро 3)	ЗИЛ; МАЗ; Беларус	С15-505-07	340°	110°
ТКР 6.5.1-16.05	Д-245.30Е3 (Евро 3)	ЗИЛ; МАЗ; Амур; Арзамас	С15-505-01	25°	110°
ТКР 6.5.1-16.07	Д-245.30Е3 (Евро 3)	МАЗ; Валдай; ЗИЛ	С15-505-06	205°	110°
ТКР 6.5.1-16.09	Д-245.30Е3 (Евро 3)	МАЗ; Валдай; ЗИЛ	С15-505-02	135°	258°
ТКР 6.5.1-17.01.01	Д-245.30Е2; Д-245.9Е4 (Евро-4)	ЗИЛ; РУСАК; ПАЗ	С15-505-05	340°	110°
ТКР 6.5.1-17.01.03	Д-245.7Е4 (Евро 4)	ГАЗ; ПАЗ	С15-505-03	250°	110°
ТКР 6.5.1-17.01.06	Д-245.7Е4 (Евро 4)	ГАЗ	С15-505-04	330°	230°
ТКР 6.5.1-17.01.07	Д-245.30Е2; Д-245.9Е4 (Евро 4)	ЗИЛ	С15-505-06	205°	110°



ТКР 7-XX.XX

	Применяемость	Техника	Аналоги	Углы разворота	
				α	β
ТКР 7-00.01	Д-260.1; Д-260.2	МТЗ; Амкодор; дорожные катки ЗАО «Раскат»; ПАО «Туйма- зинский завод автобетоновозов»	К27-61-02	108°	0°
ТКР 7-00.02	Д-260.4	Гомсельмаш; Брянск; Ирмаш; Арсенал	К27-61-01	310°	0°
ТКР 7-00.03	Д-260.1; Д-260.2	Амкодор; Брянск	К27-61-05	0°	0°
ТКР 7-00.04	Д-260.7	Гомсельмаш	К27-61-04	210°	62°
ТКР 7-01.05	Д-440; Д-442	АЛТАЙДИЗЕЛЬ; АМЗ г. Барнаул		70°	70°
ТКР 7-02.03	Д-260.1S2; Д-260.2S2	Беларус; ЭС-1 (КСУ-1); Ростсельмаш		0°	0°
ТКР 7-02.06	Д-260.4	ХТЗ	К27-61-10	335°	62°
ТКР 7-02.07	Д-260.4С	Ростсельмаш	К27-61-09	300°	62°
ТКР 7-02.08	Д-260.1S2; Д-260.2S2	МТЗ	К27-61-08	65°	0°
ТКР 7-02.09	Д-260.1-521; Д-260.1; Д-260.9	МТЗ; погрузчики, экскаваторы; «Ударник»		60°	72°
ТКР 7-02.10	Д-260.1; Д-260.9	МТЗ		0°	72°
ТКР 7-08.09 (правая)	КамАЗ 740.11-240, 740.13-260, 740.14-300, 740.30-260, 740.31-240, 740.50-360, 740.51-320	КамАЗ; ЛиАЗ; НефАЗ; ПАЗ	К27-115/145 Schwitzer S2B	341°	321°
ТКР 7-08.10 (левая)	КамАЗ 740.11-240, 740.13-260, 740.14-300, 740.30-260, 740.31-240, 740.50-360, 740.51-320	КамАЗ; ЛиАЗ; НефАЗ; ПАЗ	К27-115/145 Schwitzer S2B	36°	90°



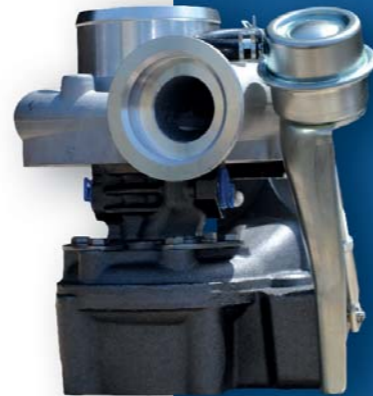
ТКР 7.1-XX.XX

	Применяемость	Техника	Аналоги	Углы разворота	
				α	β
ТКР 7.1-00.01	Д-260.5	Автомобиль МАЗ	K27-523-02	0°	62°
ТКР 7.1-01.01	Д-260.5С	Автомобиль МАЗ	K27-523-02	0°	62°
ТКР 7.1-01.02	Д-260.5Е2	Автомобиль МАЗ	K27-551-01	205°	62°
ТКР 7.1-01.03	Д-260.4S2	МТЗ; Гомсельмаш	K27-542-01	0°	0°
ТКР 7.1-01.04	Д-260.11Е2	ЗИЛ	K27-546-02	345°	72°
ТКР 7.1-01.05	Д-260.12Е2	Автобус МАЗ	K27-523-02	0°	160°
ТКР 7.1-01.06	Д-260.4С	Ростсельмаш	K27-559-01	300°	62°



ТКР 5-XX.XX НОВИНКА

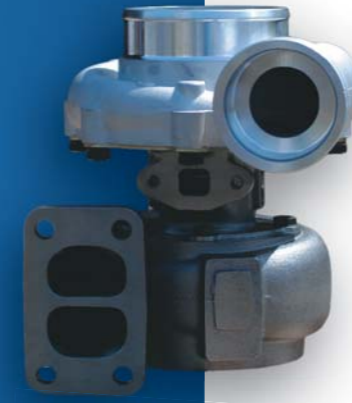
	Применяемость	Техника	Аналоги	Углы разворота	
				α	β
ТКР 5-00.01	ЯМЗ 53443-20	Газон НЕХТ	С13-267-01 (вторичный рынок)	285°	85°
ТКР 5-00.02	ЯМЗ 53443-12	ПАЗ	С13-275-01 (вторичный рынок)	335°	145°
ТКР 5-00.03	ЯМЗ 53423-50	ПАЗ «ВЕКТОР»	С13-285-01 (вторичный рынок)	350°	145°
ТКР 5-00.04	ЯМЗ 53423-40	КАВЗ	С13-298-01	225°	175°



НОВИНКА

ТКР 7С-200

	Применяемость	Техника	Аналоги	Углы разворота	
				α	β
ТКР 7С-200	Deutz BF6M1013 FC	МТЗ	Schitzer S200	181°	356°
ТКР 7С-200G	Deutz TCD 20132	МТЗ	Schitzer S200G	0°	45°



НОВИНКА

ТКР 8-XX.XX

	Применяемость	Техника	Аналоги	Углы разворота	
				α	β
ТКР 8-00.01	ЯМЗ 536	Грузовые автомобили, шасси, самосвалы, тягачи МАЗ; автобусы ЛиАЗ, УРАЛ, КраЗ; грузовые автомобили и автомобильные шасси повышенной проходимости	Schwitzer B2G	25°	245°
ТКР 8С-300G	ЯМЗ 651	Грузовые автомобили, самосвалы, шасси, тягачи УРАЛ, МАЗ, КраЗ, МЗКТ	Schwitzer S300G	20°	150°



НОВИНКА

ТКР 9Н-Х50

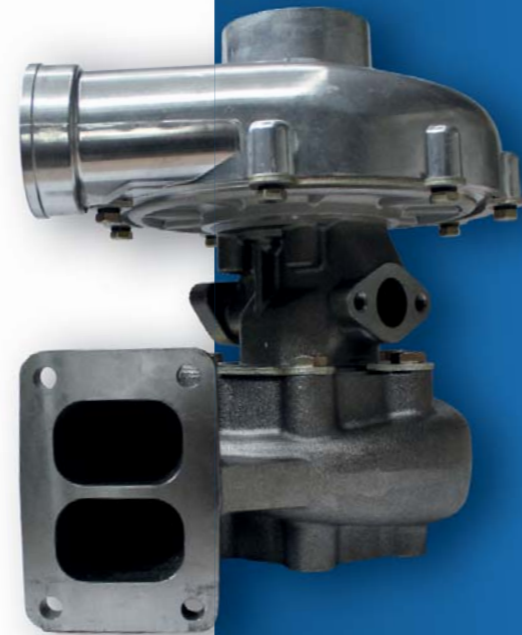
	Применяемость	Техника	Аналоги	Углы разворота	
				α	β
ТКР 9Н-Х50	ЯМЗ 650	МАЗ; КраЗ; УРАЛ	HOLSET HX50	14°	153°





ТКР 10-XX.XX НОВИНКА

ТКР 10-XX.XX	Применяемость	Техника	Аналоги	Углы разворота	
				α	β
ТКР 10-00.01	ЯМЗ 238 Б; ЯМЗ 238Д	МАЗ	К36-87-01	75°	0°
ТКР 10-00.03 (правая)	8401.10-03, -05, -06, -14, -24; 845.10; 8451.10;	БелАЗ		53°	0°
ТКР 10-00.04 (левая)	8502.10; 847.10			340°	60°
ТКР 10-01.01	ЯМЗ 7511.10; ЯМЗ 7511.06	МАЗ	К36-87-01	75°	0°
ТКР 10-01.11	ЯМЗ 238НД3; ЯМЗ 238НД4; ЯМЗ 238НД5	С/х тракторы К-744, -744Р, -700А; трелевочная машина К-703МА- МЛ-5Б; колесный бульдозер К-700А-БК		14°	210°
ТКР 10-01.02	Д-280; ТМЗ 8421.10/ 8424.10	МАЗ; БелАЗ	К36-86-01	90°	30°
ТКР 10-02.05	236Н-3; 236Б-2/-3/-4; 236НБ-2; 236НД/БК/НК; 7601.10; 7601.10-01; ЯМЗ 6561/2/3/5; ЯМЗ 65654; ЯМЗ 65654-02; ЯМЗ 65654-06; ЯМЗ 65651	МАЗ; ЗИЛ; КраЗ; МЗКТ; ЛиАЗ; ЛАЗ; МАРЗ; Волжанин	К36-88-04	90°	23°
		МАЗ	К36-97-14		
ТКР 10-02.06 (правая)	ЯМЗ-240ПМ2	Кировец; БелАЗ	К36-88-01	313°	315°
ТКР 10-02.07 (левая)	ЯМЗ-240ПМ2	Кировец; БелАЗ	К36-88-02	65°	90°
ТКР 10-02.08	ЯМЗ 236Н; ЯМЗ 236НЕ; ЯМЗ 236БЕ	МАЗ; ЛиАЗ; Урал	К36-97-18	60°	0°
ТКР 10-02.09	ЯМЗ 236Н; ЯМЗ 236НЕ; ЯМЗ 236БЕ	МАЗ; ЛиАЗ; Урал	К36-97-19	135°	330°
ТКР 10-03.01	ЯМЗ 238Б/БЕ/БЕ2; ЯМЗ 238Д/ДЕ/ДЕ2; ЯМЗ 238НД3/НД4/НД5	МАЗ; Урал; МЗКТ	К36-87-01	75°	0°
ТКР 10-03.03 (правая)	8401.10-03, -05, -06, -14, -24; 845.10; 8451.10;	БелАЗ 75482; МАЗ 7413		53°	0°
ТКР 10-03.04 (левая)	8502.10; 847.10			340°	60°



КОМПРЕССОРЫ



A 29.05.000

Применяемость

Техника

Вес, кг

A29.05.000-БЗА	Д-241, 242, 243, 244, 245, 242Л, 242С, 243.1, 243.2С, 243Л, 243С, 244С, 245.12С, 245.25С, 245.25С3АМ, 245.30Е2, 245.42С2, 245.43С2, 245.43С3АМ, 245.48С2, 245.5, 245.5С2, 245.5С3АМ, 245.5С, 245.7, 245.7Е2, 245С2, 245С3АМ, 245С, 248, 248С, 260.1, 260.1С, 260.2, 260.2С2, 260.25С3А, 260.25С3В, 260.25С3АМ, 260.2С, 260.4С2, 260.9 (воздушное охлаждение, производительность 0,144 м3/мин)	ГАЗ; САЗ; ПАЗ; МТЗ; Амкорд; комбайны Гомсельмаш; Дормаш-орёл; спецтехника СХТ, ММЗ, ГАЗ	9,5
A29.05.000-03-БЗА	Д-245С3А; Д-245.2С3А; Д-245.43С3А; Д-245.5С3А (воздушное охлаждение, производительность 0,144 м3/мин)	МТЗ; тракторы; фронтальные погрузчики; экскаваторы	9,5
A29.05.000А-04-БЗА	Д-245.30Е2; Д-245.7Е2 (жидкостное охлаждение, производительность 0,144 м3/мин)	ГАЗ; автобусы ПАЗ; МАЗ; «АМУР»	9,5
A29.05.000А-05-БЗА	Д-461 ВСИ для Алтайского МЗ (жидкостное охлаждение, производительность 0,144 м3/мин)	Тракторы ВТ-200Д, сельхоз. и пром. тракторы, дорожно-строительная техника, лесопромышленные машины	9,5
A29.05.000А-06-БЗА	Д-243, 243.2С, 245, 245.12С, 245.2С2, 245.30Е2, 245.30Е3, 245.35, 245.35Е3, 245.5, 245.7, 245.7Е2, 245.7Е3, 245.7Е4, 245.9, 245.9Е2, 245.9Е3, 245.9Е4, 245С, 260.1, 260.1С, 260.1С2, 260.2, 260.4С2 (воздушное охлаждение, производительность 0,144 м3/мин)	ГАЗ; вездеходы ВРДМ, БРДМ; ЗИЛ; ПАЗ; тракторы МТЗ; тракторы ХТЗ; СХТ РУП «Гомсельмаш»; комбайны «Нива-Эффект»; ЭС-1; МАЗ	9,5



ПК 155

Применяемость

Техника

Вес, кг

ПК 155-20	Д-260.1, 260.4С2, 260.9С2, 262.1С2, 262.С2, 263.2С3А, 263.С2 (жидкостное охлаждение, производ. 0,16 м3/мин)	Тракторы ДТ-75Д, Агромаш-150ТГ, сельскохозяйственные и промышленные тракторы, лесопромышленные машины, дорожно-строительная техника, силовые агрегаты различного назначения	7,0
ПК 155-30	ЗМЗ-5234 (воздушное охлаждение, производительность 0,135 м3/мин); автобусы ПАЗ 3205, 3206 и их модификации	ПАЗ; тракторы Агромаш; цементовоз ТЦ; гудронатор БЦМ; трактор Т-40; ЛТЗ; автопогрузчики; катки дорожные ДУ; автобетоносмесители; компрессорные станции типа ЗИФ и ПКСД	6,8

ПК 225

Применяемость

Техника

Вес, кг

ПК 225; ПК 225-01	ЯМЗ-534; ЯМЗ-536 (жидкостное охлаждение, производительность 0,35 м3/мин)	МАЗ; МТЗ; Урал; ПАЗ; ХТЗ; Агромаш	12,0
ПК 225-К-01	ЗМЗ-5234.10	Автобусы ПАЗ	9,1



5336-3509012

	Применяемость	Техника	Вес, кг
5336-3509012	ЯМЗ-236/238 (со шкивом, жидкостное охлаждение, производительность 0,201 м3/мин)	МАЗ; Урал; МЗКТ; БелАЗ; МоАЗ; КраАЗ; ХТЗ; погрузчики Амкордор; сельхозтехника Гомсельмаш, грейдеры ЧСДМ; ПТЗ	16,0
5336-3509012-01	ЯМЗ-236/238 (без шкива, жидкостное охлаждение, производительность 0,201 м3/мин)	ЗИЛ; Урал; Амкордор; ХТЗ; БелАЗ; КАЗ; ЛАЗ; ЛиАЗ; ПАЗ	14,0
5336-3509012-02	ММЗ Д-245.3, 245.30Е2, 245.30Е3, 245.9Е2, 245.9Е3, 245.2S3A, 245.2S3B, 245.2S3AM, 245.43S3A, 245.43S3AM, 245.5S3A, 245.5S3AM (без шкива, жидкостное охлаждение, производительность 0,201 м3/мин)	ЗИЛ; УралАЗ; Амкордор; ХТЗ; БелАЗ; ПАЗ; МАЗ	14,0
5336-3509012-05	ЯМЗ-236/238 (со шкивом, жидкостное охлаждение, производительность 0,201 м3/мин)	Комбайны Гомсельмаш КЗС	16,0
5336-3509012-06	ЯМЗ-236/238 (со шкивом, жидкостное охлаждение, производительность 0,201 м3/мин)	Петербургский тракторный завод	16,0
5336-3509012-K181	ЯМЗ-236/238 (без шкива, жидкостное охлаждение, производительность 0,201 м3/мин)	Комбайны Ростсельмаш РСМ-181	15,0
5336-3509012-10	ЯМЗ-236/238 (со шкивом, жидкостное охлаждение, производительность 0,27 м3/мин)	МАЗ; КраАЗ; МЗКТ; Урал; Амкордор; ЛАЗ; Чetra-ПК; ПАЗ	16,5
5336-3509012-10-03	Д-260.5, 245.5Е2, 245.5Е3 (с охлаждаемой плитой, без шкива, производительность 0,36 м3/мин)	МАЗ; ЗИЛ	15,5



ПК 214-30

	Применяемость	Техника	Вес, кг
ПК 214-30; ПК 214-30-01	КамаАЗ-740.10, 7403.10 (жидкостное охлаждение, производительность 0,201 м3/мин)	КамаАЗ; Урал; ЛиАЗ	15,5

ПК 306

	Применяемость	Техника	Вес, кг
ПК 306-01	КамаАЗ (жидкостное охлаждение, производительность 0,45 м3/мин)	КамаАЗ; ВМЗ; ЛАЗ; ЛиАЗ; НефАЗ; ПАЗ; Сармат; ХАРЗ; ЦАРЗ; ЭЗСА	11,0
ПК 306	Д-280 (жидкостное охлаждение, производительность 0,45 м3/мин)	КамаАЗ и БелАЗ	11,0

ПК 310

	Применяемость	Техника	Вес, кг
ПК 310	ЯМЗ-6563.10; ЯМЗ-7511.10-11 (со шкивом, жидкостное охлаждение, производительность 0,32 м3/мин)	МАЗ; Урал; БЗКТ; ЛиАЗ; Икарус	18,0



240-1307010-A1

	Применяемость	Техника	Вес, кг
240-1307010-A1, 1 ручей	Д-243, 242, 244, 245.5	МТЗ	7,21
240-1307010-A1-01, 1 ручей	Д-243	МТЗ; Амкодор	7,2
240-1307010-A1-02, 1 ручей	Д-240 и модификации	МТЗ; Амкодор	6,91



КБПА 451363.XX

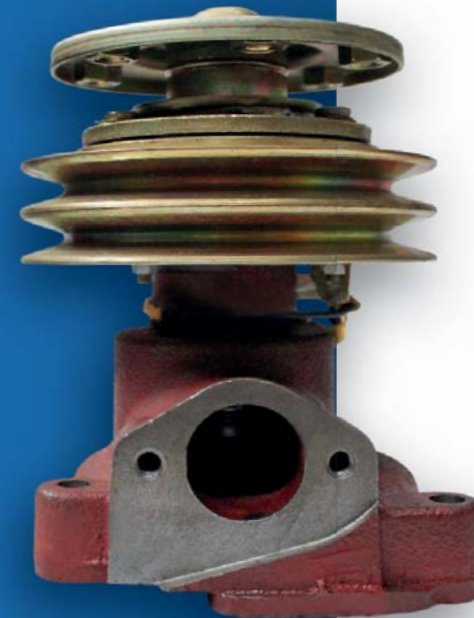
	Применяемость	Техника	Вес, кг
КБПА 451363.21 (конвейер)	ЯМЗ-5344-10, -53442, -53402, -5341-10, -5342, -5344, -536, -536-10, -536-40, -5362	ГАЗ; ГАЗон-Next; ПАЗ; КавЗ; ЛиАЗ; Урал; МАЗ; КраЗ; автогрейдер ЧСДМ	2,83
КБПА 451363.21-01 (вторичный рынок)	ЯМЗ-5344-10, -53442, -53402, -5341-10, -5342, -5344, -536, -536-10, -536-40, -5362	ГАЗ; ГАЗон-Next; ПАЗ; КавЗ; ЛиАЗ; Урал; МАЗ; КраЗ; автогрейдер ЧСДМ	2,83
КБПА 451363.30 (конвейер)	ЯМЗ-536, -536-10, -5344-10, -53442, -536-100, 536-40, -5362, -53402, -5341-10, -5342, -5344, -5347-10	ГАЗ; ГАЗон-Next; МАЗ; ЛиАЗ; Урал	2,83
КБПА 451363.30-01 (вторичный рынок)	ЯМЗ-536, -536-10, -5344-10, -53442, -536-100, 536-40, -5362, -53402, -5341-10, -5342, -5344, -5347-10	ГАЗ; ГАЗон-Next; МАЗ; ЛиАЗ; Урал	2,83





245-1307010-A1

Применяемость	Техника	Вес, кг	
245-1307010-A1, 2 ручья	Д-245	МТЗ; ПАЗ	8,833
245-1307010-A1-01, 2 ручья	Д-245.10, 245.11, 245.12, 245.12С, 245.9Е2	ЗИЛ	8,433
245-1307010-A1-04, без шкива	Д-245.12С	ГАЗ	7,822
245-1307010-A1-05, 1 ручей	Д-245.9-540	МАЗ (Бычок)	7,822
245-1307010-A1-07, 2 ручья	Д-245.7Е2	ГАЗ	8,84
245-1307010A1-08, без шкива	Д-245.12С-82	ЗЗГТ	5,8
245-1307010-A1-09, 1 ручей	Д-245.9Е2; Д-245.30Е2	МАЗ	7,752
245-1307010-A1-10, 2 ручья	Д-245.7Е2; Д-245.9Е2	ПАЗ; ГАЗ	8,763
245-1307010-A1-11, 3 ручья	Д-245; Д-245С; Д-245S2	МТЗ; Ростсельмаш	8,835
245-1307010-A1-12, 2 ручья	Д-245.9Е3; Д-245.30Е3; Д-245.5С2; Д-245.43С2	ЗИЛ; МТЗ; МАЗ	8,363
245-1307010-A1-13, 1 ручей	Д-245.9Е3	ПАЗ; ГАЗ; ЗИЛ	7,822
245-1307010-A1-14, 1 ручей	Д-245.30Е3	МАЗ	8,663
245-1307010-A1-15, 2 ручья	Д-245.9Е3	ПАЗ	8,663
245-1307010-A1-16, 2 ручья	Д-245.30Е3	МАЗ	8,663
245-1307010-A1-17, 2 ручья	Д-245.30Е2	МАЗ	8,663
245-1307010-A1-18, 2 ручья	Д-245.1; Д-245.2; Д-245.3; Д-245.4	МТЗ	7,57
245-1307010-A1-19, 2 ручья	Д-245.1; Д-245.2; Д-245.3; Д-245.4	МТЗ	7,52



Применяемость	Техника	Вес, кг	
245-1307010-A1-20, 1 ручей	Д-245.12С	ГАЗ; ЗЗГТ	7,97
245-1307010-A1-21, 1 ручей	Д-245.12С	ГАЗ; ЗЗГТ	7,9
245-1307010-A1-22, 2 ручья	Д-245.30Е2	МАЗ; БРДМ	8,82
245-1307010-A1-23, 2 ручья	Д-245.30Е2	Муромтепловоз	8,72
245-1307010-A1-26, 2 ручья	Д-245.5	ИП «Никитин»	7,54
245-1307010-Г, 2 ручья	Д-245S3A и мод./S3AM; Д-245.2S3A/S3AM	Ростсельмаш ДОН	6,388
245-1307010-Г-01, 2 ручья	Д-245S3A и мод./S3AM; Д-245.4S3A/S3AM	Ростсельмаш ДОН	6,208
245-1307010-Е 1 ручей	Д-245С2; Д-245.5С2	МТЗ	8,833
245Е4-1307010 поликлиновой	Д-245Е4; Д-245.35Е4	ГАЗ	7,3

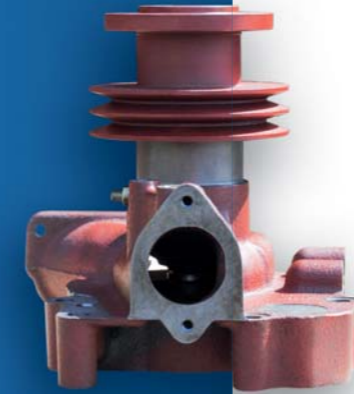
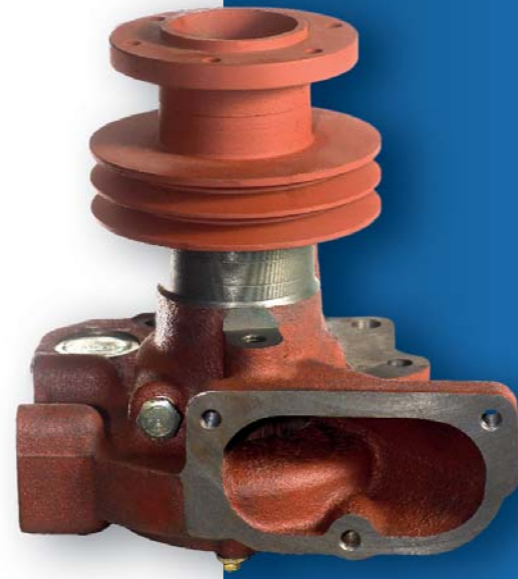
245-1307015

Применяемость	Техника	Вес, кг	
245-1307015, 2 ручья, 12В	Д-245.7Е3	ГАЗ	8,912
245-1307015-01, -03, 2 ручья, 24В	Д-245.7Е3	ГАЗ	9,062
245Е4-1307015-02, 2 ручья, 12В	Д-245.5С2	ООО «Дорэлектромаш»	8,833



260-1307116

	Применяемость	Техника	Вес, кг
260-1307116, 2 ручья	Д-260.1	Ростсельмаш; «Нива-эффект»; ЭС-1	15,3
260-1307116-01, 1 ручей	Д-260.4	КЗС-7	13,6
260-1307116-02, 1 ручей	Д-260.1/2; Д-260.1/2/9	МТЗ; Амкордор	14,1
260-1307116-03, 2 ручья	Д-260.7С	КЗС; УЭС	14
260-1307116-04, 2 ручья	Д-260.14	Т-150К	15,1
260-1307116-05, 2 ручья	Д-260.1S3A/2S3A	МТЗ	15,5
260-1307116-06, 2 ручья	Д-260.4S2; Д-260.4S3A; Д-260.1/9	МТЗ; Амкордор	15,7
260-1307116-07, 2 ручья	Д-260.11E2	ЗИЛ	15,2
260-1307116-08, поликлиновой	Д-260.5С	МАЗ	14,1
260-1307116-09, 2 ручья	Д-260.5E3	ЗИЛ	13,9
260-1307116-10, 2 ручья	Д-260.5С; Д-260.4; Д-260.12E2	МАЗ; «СПК» Харьков	15,6
260-1307116-11, 2 ручья	Д-260.4	«СПК» Харьков	15,6
260-1307116-14, 1 ручей	Д-260.4S3A	МТЗ	13,6 (14,3)
260-1307116-15, 1 ручей	Д-260.4S2	МТЗ	14,1
260-1307116-16, 2 ручья	Д-260.1S3A/2S3A	МТЗ	15,5
260-1307116-17, 2 ручья	Д-260.1S2	МТЗ	15,5
260-1307116-18, 2 ручья	Д-260.1S3A	МТЗ	15,5
260-1307117-М, без шкива	Д-260	МТЗ	15,5
260-1307116-М, 1 ручей	Д-260	МТЗ	15,5



263-1307116

	Применяемость	Техника	Вес, кг
263-1307116, 1 ручей	Д-262.2S2-173/-187; Д-262.S2-165; Д-262.S2-153/-166/-166п/161; Д-262.S3A-160; Д-262.S2-189; Д-262.S3A-184; Д-262.2S2-170	МТЗ; КЗС; Гомсельмаш	13,6
263-1307116-01, 1 ручей	Д-262.2S2-147/-156/-178/-179/-148	МТЗ; ЛИДА	15,1
263-1307116-02, 1 ручей	Д-262.2S2-162	МТЗ	15,3
263-1307116-03, 2 ручья	Д-262.2S2-154	ДОН	15,1

263-1307117-Б

	Применяемость	Техника	Вес, кг
263-1307117-Б-01, без шкива	Д-260.12E2-709; Д-260.12E3-448/-458/-548; Д-260.12E4-513/-702; Д-260.4-585; Д-260.4-675; Д-260.4S2-595/-624; Д-260.5E3-457; Д-260.5С-714	СПК; МТЗ; Дормаш; ХТЗ; МАЗ	12,2
263-1307117-Б-02, без шкива	Д-262.2S2-152/-172; Д-262.2S2-177; Д-263.1E3-138; Д-263.1E3-138п	МТЗ; ХТЗ	12,2

3LD-1307010-Б

	Применяемость	Техника	Вес, кг
3LD-1307010-Б, 1 ручей	ЗТЗ/ММЗ-3LD	МТЗ	3,7

240-1403010

240-1403010	Применяемость	Техника	Вес, кг
	Д-240; Д-241; Д-243	ММЗ; МТЗ	3,5



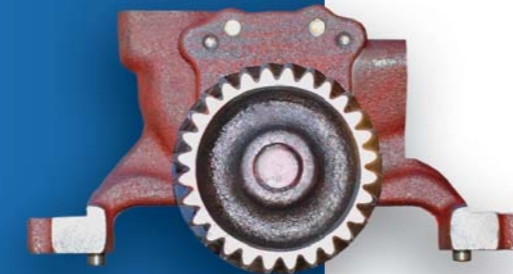
245-1403010

245-1403010	Применяемость	Техника	Вес, кг
245-1403010	Д-242; Д-244; Д-245.4; Д-245.5	МАЗ; ГАЗ; КАвЗ; ЗИЛ; МТЗ; АМАЗ; Амкодор; спецтехника; СХТ; ж/д техника; ММЗ; ПАЗ; ЗТМ; ЮМЗ; АКМ	3,4
245-1403010-Б	Д-245.35Е4	Одиночные автомобили массой до 13 тонн, автопоезда общей полной массой до 21 тонны, грузовик МАЗ «Зубренок»	3,6
245-1403010-В	Д-245.35Е4	МАЗ; АМУР; АМАЗ; среднетоннаж- ные грузовые автомобили, автобу- сы малого и среднего класса	3,5



246.10-1403010

246.10-1403010	Применяемость	Техника	Вес, кг
	Д-246	МТЗ; ЮМЗ; сварочные аппараты; передвижные компрессорные станции; дизель-генераторы	3,5



260-1011020

260-1011020	Применяемость	Техника	Вес, кг
	Д-260.1 и модификации	МАЗ; ЗИЛ; МТЗ; ВТЗ; ХТЗ; Амкодор	4,03

263-1011020-А/Б

263-1011020-А	Применяемость	Техника	Вес, кг
263-1011020-А	Д-262; Д-263	МАЗ; МТЗ; ХТЗ; ХТА; зерноубороч- ные комбайны «Лида-1300»; Гомсельмаш; КЗС-10К; Ростсель- маш комбайны «Дон-1500»	5,1
263-1011020-Б	Д-262	ММЗ; МТЗ; ХТЗ; ХТА; зерноубороч- ные комбайны «Лида-1300»; КЗС-10К; УЭС; Ростсельмаш комбайны «Дон-1500»	5,0

3LD-1403010

3LD-1403010	Применяемость	Техника	Вес, кг
	3LD	МТЗ; катки Амкодор	3,4



Насосы
масляные

50-1403010

	Применяемость	Техника	Вес, кг
50-1403010-Б1	Д-243; Д-245.4; Д-245.5(С); Д-245.5; Д-245-16(Л); Д-246.1/4	МТЗ; ГАЗ; ПАЗ; ЗИЛ	3,3
50-1403010-В	Д-245	МАЗ; ГАЗ; ЗИЛ; АМУР; АМАЗ; ПАЗ; МТЗ; погрузчики Амкодор	3,3



КПБА 451412.XX

	Применяемость	Техника	Вес, кг
КБПА 451412.34	ЯМЗ-5344-10, -53442, -53402, -5341-10, -5342, -5344	ПАЗ; ГАЗ; Садко; Вектор Next; Садко Next; Газон Next; МЗКТ; Аэроход; ЛиАЗ; КАВЗ; ПАЗ; Вектор 8.8; Nova; Катера КС	3,11
КБПА 451412.36	ЯМЗ-536, -536-10, -536-40, -5362	МАЗ; Урал; КраЗ; ЛиАЗ	3,11



**ФИЛЬТРЫ.
КОРПУСА ФИЛЬТРОВ**



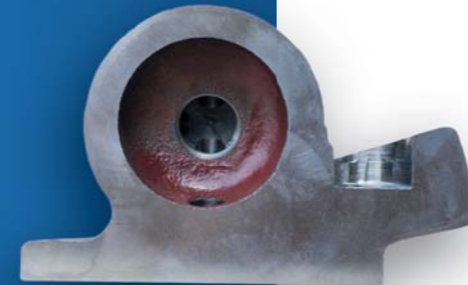
Фильтры
масляные

240-1404010

240-1404010-A-01/ 240-1404010-A	Применяемость	Техника	Вес, кг
	Д-240; Д-241; Д-242; Д-243; Д-244; Д-245	МТЗ; ЗИЛ	8,0

260-1028010

260-1028010	Применяемость	Техника	Вес, кг
	Д-260 и модификации	МТЗ; Амкодор; грейдер Брянский Арсенал; АТЗ; ВТЗ; ХТЗ; Белдортехника	3,8



Корпуса фильтров



245-1017015

245-1017015	Применяемость	Техника	Вес, кг
245-1017015-01	Д-242, Д-243, Д-244, Д-245, Д-246, Д-248	МТЗ; МАЗ; Амкодор и др.	4,0
245-1017015-Б			
245-1017015-Б-01			
245-1017015-В			
245-1017015-Г			

263-1017110

263-1017110	Применяемость	Техника	Вес, кг
	Д-262; Д-263	МТЗ; сельхозтехника, спецтехника	4,0

3LD-1017015

3LD-1017015	Применяемость	Техника	Вес, кг
	3LD	МТЗ; сельхозтехника, спецтехника	1,6

ПРОЧИЕ УЗЛЫ



Прочие узлы

Привод

Применяемость	Техника	Вес, кг
240-1022030/ 243-1022030	Привод гидронасоса: Д-240/Д-243, 245, 2546; ЗЛД и их модификации	ЗИЛ; МТЗ; ПАЗ 2,57
260-3407030	Привод гидронасоса: Д-260 и их модификации	МАЗ; МТЗ 3,12
260-3407030-Б	Привод гидронасоса: Д-260 и их модификации	МАЗ; МТЗ; Гомсельмаш
260-3407030-В	Привод гидронасоса: Д-260...Д-263 и их модификации	Амкодор; МТЗ; Ростсельмаш 3,12
263-3407030	Привод гидронасоса: Д-262; Д-263 и их модификации	МТЗ; Амкодор; сельхозтехника, спецтехника 3,2
ПТ-3802010-А	Привод тахоксидометра: ПТ-3802010 и модификации	ММЗ; МТЗ; ЗИЛ 0,29

Коромысло

Применяемость	Техника	Вес, кг
50-1007212-А4	Коромысло клапана: Д-240; Д 245; Д-260	ММЗ; ЗИЛ; МТЗ; ПАЗ 0,227
263-1007212	Коромысло клапана: Д-262; Д-263	МТЗ; сельхозтехника, спецтехника 0,258
3LD-1007211	Коромысло выпускного клапана: 3LD	МТЗ; ХТЗ; спецтехника 0,13
3LD-1007212	Коромысло выпускного клапана: 2LD, 3LD, 4L	МТЗ; ХТЗ; спецтехника 0,13



Штанга

	Применяемость	Техника	Вес, кг
240-1007310-Б1	Штанга: Д-240 и модификации	ЗИЛ; МТЗ; ПАЗ	0,29
260-1007310-А	Штанга: Д-260 и модификации	Амкодор; МТЗ; Ростсельмаш	0,29
249-1007310	Штанга: Д-249 и модификации	ЗИЛ; МТЗ; ПАЗ	0,29
3LD-1007310	Штанга 3LD	МТЗ; ХТЗ; спецтехника	0,09



ТАБЛИЦА ПОИСКА НЕИСПРАВНОСТЕЙ



Таблица поиска неисправностей турбокомпрессоров

Потеря мощности, дымление, высокий расход топлива, перегрев двигателя, высокая температура выхлопных газов, утечки масла из турбокомпрессора – это симптомы неполадок в работе ТКР.

Однако все это часто несправедливо относят к неисправности турбокомпрессора, так как дефекты других деталей двигателя приводят к аналогичным симптомам. Так как турбокомпрессор – самонастраивающийся агрегат двигателя, только механические неисправности или загромождения воздушных и газовых каналов из-за грязи и посторонних предметов ухудшают его работу.

Найдите неисправность турбокомпрессора.

До замены турбокомпрессора определите Вашу проблему с помощью приведенной таблицы.

Уменьшение мощности двигателя	Черный дым	Голубой дым	Высокий расход масла	Повышенный шум ТКР	Циклический шум ТКР	Утечка масла из компрессора	Утечка масла из турбины
■	■	■	■			■	
	■	■	■	■	■	■	
■	■			■			
■	■			■			
■	■	■	■	■			
■	■	■	■	■			
■	■	■	■	■		■	
■	■			■		■	
■	■			■			
				■			
		■	■			■	■
		■	■			■	■
		■	■			■	■
■	■						
■	■						
■	■	■	■			■	■
■	■	■	■	■	■	■	■
■	■	■	■	■	■	■	■
■	■	■	■	■	■	■	■

Причина	Устранение неисправности
Грязный воздушный фильтр	Очистите или замените воздушный фильтр
Загромождение подвода воздуха к компрессору	Удалите загромождение или замените негодные детали
Загромождение отвода воздуха от компрессора	Удалите загромождение или замените негодные детали
Загромождение во впускном трубопроводе	Удалите загромождение согласно руководству по двигателю
Утечка воздуха из подвода к фильтру в компрессор	Замените прокладки или затяните болты
Утечка воздуха из компрессора во впускную систему	Замените прокладки или затяните болты
Утечка воздуха между впускным коллектором и ДВС	Замените прокладки или затяните болты
Посторонний предмет в выпускной системе	Удалите посторонний предмет
Загромождение в выпускной системе	Удалите загромождение или замените негодные детали
Трещина выпускного коллектора, плохие прокладки	Замените прокладки и неисправные детали
Утечка газа на выходе из турбины	Замените прокладки и затяните болты
Утечки газа в выпускной системе после ТКР	Согласно руководству к двигателю устраните утечки
Ограничение подвода масла к турбокомпрессору	Удалите загромождение или замените негодные детали
Плохая вентиляция картера	Согласно руководству к двигателю устраните сопротивление
Закоксовывание или загрязнение корпуса подшипника	Замените масло, масляный фильтр или турбокомпрессор
Неисправности в топливной аппаратуре	Отрегулируйте или замените неисправные узлы топл./аппаратуры
Неправильная работа клапанов головки цилиндров	Отрегулируйте работу клапанов головки цилиндров
Износ гильзы цилиндров и/или поршневых колец	Отремонтируйте согласно руководству по двигателю
Прогоревшие клапаны и/или поршни	Отремонтируйте согласно руководству по двигателю
Сильное загрязнение колеса компрессора	Снимите ТКР, удалите загрязнение в спец. мастерской
Неисправность турбокомпрессора	Доставить на предприятие для диагностики или ремонта



ЭКСПОРТ (СТРАНЫ):

- Россия
- Украина
- Казахстан
- Венгрия
- Польша
- Пакистан
- Египет
- Камбоджа
- Молдова
- Азербайджан
- Узбекистан
- Киргизия
- Литва
- Сербия
- Катар
- Куба
- Румыния
- Латвия
- Эстония
- Болгария
- Вьетнам
- Афганистан
- ...

ПОТРЕБИТЕЛИ. СЕРТИФИКАТЫ КАЧЕСТВА

По автосборочным конвейерам РБ:

- ОАО «Управляющая компания холдинга «Минский моторный завод»
- ОАО «Минский автомобильный завод»
- ОАО «Минский завод колёсных тягачей»
- ОАО «Гомсельмаш»

По автосборочным конвейерам РФ:

- ПАО «КАМАЗ»
- ОАО «Автомобильный завод «УРАЛ»
- ЗАО «Челябинские строительно-дорожные машины»
- ООО «Комбайновый завод «Ростсельмаш»
- ПАО «Автодизель» (Ярославский моторный завод)
- АО «Петербургский тракторный завод»

По автосборочным конвейерам Украины:

- ЧАО «Харьковский тракторный завод имени С. Орджоникидзе»



Сертификат соответствия

Настоящий сертификат удостоверяет, что организация

Открытое акционерное общество «Борисовский завод агрегатов»

Республика Беларусь, 222517, Минская обл., г. Борисов, ул. Нормандия-Неман, 1а

подтвердила соответствие Системы Менеджмента Качества требованиям

ISO 9001:2015

в отношении представленной ниже области деятельности:

Проектирование и производство турбокомпрессоров, пневмокомпрессоров, масляных насосов, насосов водяных и агрегатов для двигателей

Номер сертификата: 116093/СМ/РУС Дата выпуска: (первый выпуск) 08 июля 2021 Дата выпуска: 08 июля 2021

Номер версии: 1 Дата окончания срока действия: 07 июля 2024



Генеральный директор

Система добровольной сертификации «ЮРС-РУСЬ» зарегистрирована в Едином реестре систем добровольной сертификации Федерального агентства по техническому регулированию и метрологии РОСС RU.32413.04ЮРУ0



Сертификат соответствия

Настоящий сертификат удостоверяет, что организация

Открытое акционерное общество «Борисовский завод агрегатов»

Республика Беларусь, 222517, Минская обл., г. Борисов, ул. Нормандия-Неман, 1а

подтвердила соответствие Системы Менеджмента Качества требованиям

IATF 16949:2016

В отношении области деятельности, представленной ниже

Проектирование и производство турбокомпрессоров, пневмокомпрессоров, масляных насосов и насосов водяных

Номер сертификата: 116093/А/0001/СМ/РУС

Начало сертификационного цикла	Номер версии	Дата окончания срока действия сертификата	Сертификационный цикл
21 июня 2021	1	20 июня 2024	1
Дата редакции	Номер редакции	Первоначальная дата выпуска сертификата	Номер схемы
21 июня 2021	0	21 июня 2021	0406062

Подробное описание данных выше см. на <http://www.urs-holdings.com/logos-and-regulations>

Выпущен

От имени менеджера по сертификации



Если есть какие-либо сомнения относительно подлинности данного сертификата, пожалуйста, обратитесь к нам (электронный адрес: info@urs-holdings.com, 800-000-0000) или в адрес: ул. Советская, 101-102, г. Минск, Республика Беларусь, 220004, тел. +375 29 221 211. Регистрационный номер сертификата: 020004